

## Bekanntmachung der Stadt Papenburg

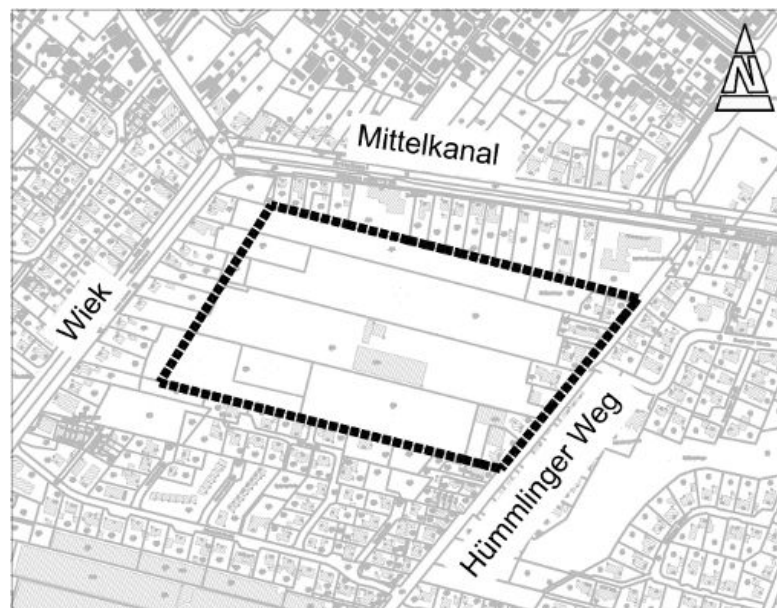
### Bauleitplanung der Stadt Papenburg

1. **96. Änderung des Flächennutzungsplanes (Hümmlinger Weg)**
  2. **Bebauungsplan Nr. 249 „Wohngebiet zwischen Wiek, Mittelkanal und Hümmlinger Weg“ mit baugestalterischen Festsetzungen**
  3. **97. Änderung des Flächennutzungsplanes (Gutshofstraße)**
  4. **Bebauungsplan Nr. 251 „Südöstlich Gutshofstraße, zwischen Ahldersweg und Zum Poggenpoel“**
- a) **Bekanntmachung des Aufstellungsbeschlusses gem. § 2 (1) BauGB**
  - b) **Frühzeitige Beteiligung der Öffentlichkeit gem. § 3 (1) BauGB**

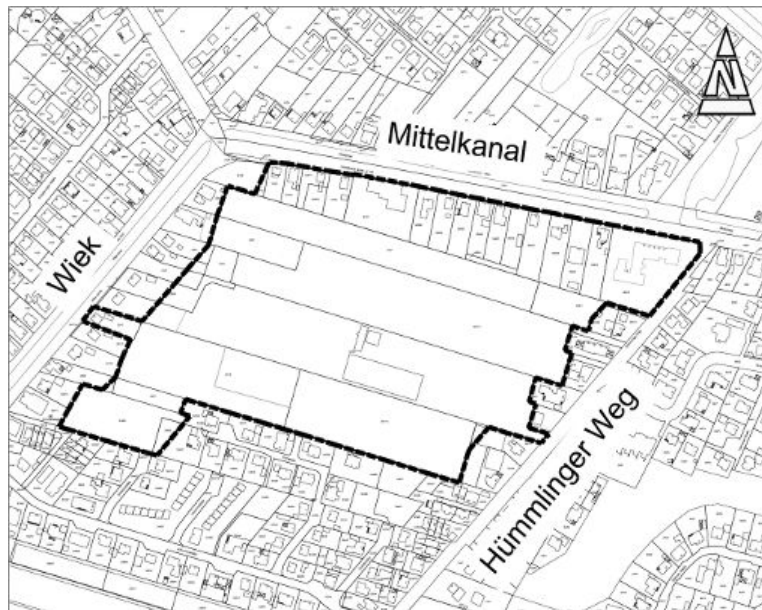
Der Verwaltungsausschuss der Stadt Papenburg hat in seiner Sitzung am 13.06.2012 die Aufstellung der oben genannten 96. Änderung des Flächennutzungsplanes sowie am 07.11.2012 die Aufstellung der oben genannten Bebauungspläne Nr. 249 und Nr. 251 sowie der 97. Änderung des Flächennutzungsplanes beschlossen. Die Aufstellungsbeschlüsse werden hiermit bekannt gemacht.

Die Geltungsbereiche der Bauleitpläne ergeben sich aus den nachstehenden Kartenausschnitten (Quelle: Auszug aus den Geobasisdaten des Landesamtes für Geoinformation und Landentwicklung Niedersachsen (LGLN)):

1. **96. Änderung des Flächennutzungsplanes (Hümmlinger Weg)**

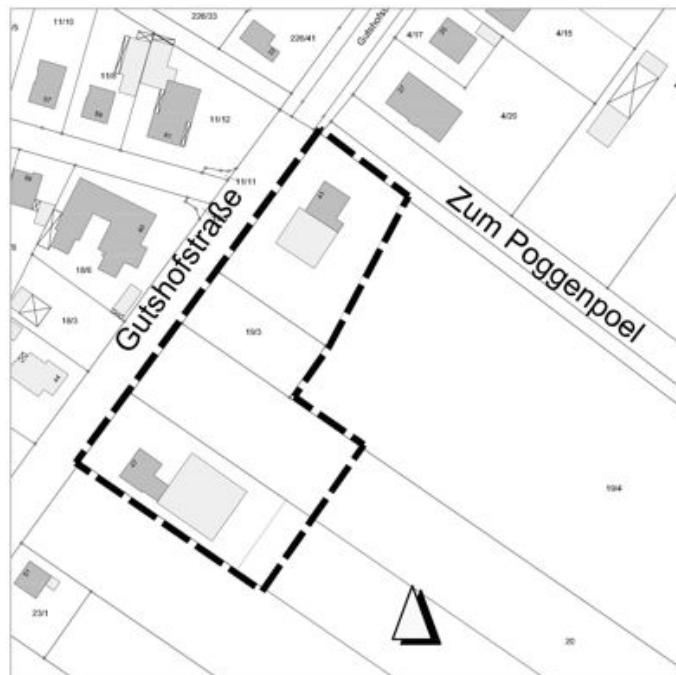


2. **Bebauungsplan Nr. 249 „Wohngebiet zwischen Wiek, Mittelkanal und Hümmlinger Weg“**

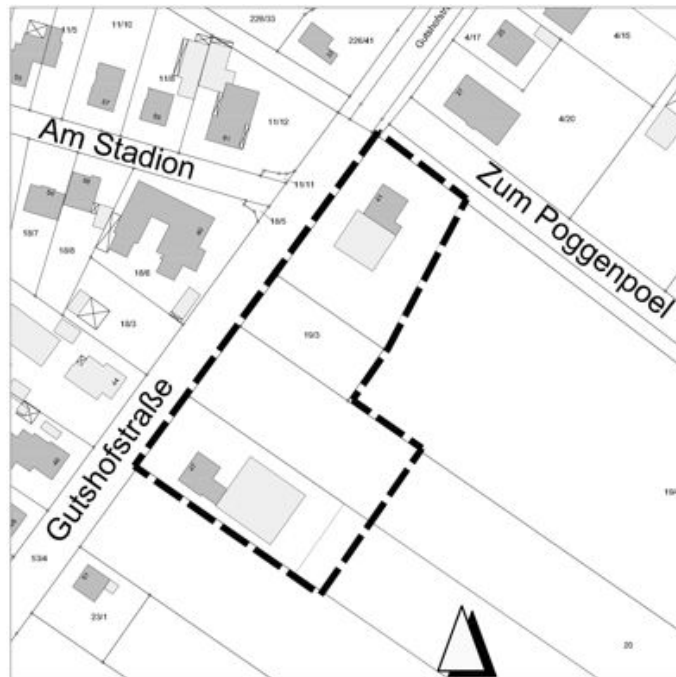


Durch den Geltungsbereich des Bebauungsplanes Nr. 249 sind Teilbereiche der umliegenden Bebauungspläne Nr. 122 „Wiek rechts und links“ und Nr. 165 „Hümmlinger Weg“ betroffen. Mit Inkrafttreten des Bebauungsplanes Nr. 249 wird der jeweils betroffene Teilbereich außer Kraft gesetzt.

3. **97. Änderung des Flächennutzungsplanes (Gutshofstraße)**



4. **Bebauungsplan Nr. 251 „Südöstlich Gutshofstraße, zwischen Ahldersweg und Zum Poggenpoel“**



Die Vorentwürfe der o. g. Flächennutzungsplanänderungen und der Bebauungspläne nebst Begründungen hängen während der Zeit vom

**20. November bis einschließlich 4. Dezember 2012**

während der Dienststunden im Vorraum des Stadtbauamtes, Rathaus (Neubau), Hauptkanal rechts 68/69, 26871 Papenburg, öffentlich zu jedermanns Einsichtnahme aus.

Gemäß § 3 (1) BauGB erfolgt die Darstellung der allgemeinen Ziele und Zwecke der Planungen in Erörterungsterminen am:

**04.12.2012 um 17:00 Uhr (Gutshofstraße)**

**04.12.2012 um 17:30 Uhr (Hümmlinger Weg)**

Der Anhörungstermin findet im Sitzungssaal des Rathauses, Neubau, Hauptkanal rechts 68/69, 26871 Papenburg statt. Zu dem Anhörungstermin sind alle Interessierten hiermit eingeladen.

Während der Auslegungsfrist können Stellungnahmen zu der beabsichtigten Planung abgegeben werden. Ergänzend hierzu können während der Auslegungsfrist auch Informationen über die Planungen auf den Internetseiten der Stadt Papenburg ([www.Papenburg.de](http://www.Papenburg.de)) unter dem Menüpunkt **Planung, Bauen, Wohnen / Bauleitplanung / Zu den öffentlich ausgelegten Bauleitplänen** abgerufen werden.

Papenburg, den 10.11.2012

Stadt Papenburg  
Der Bürgermeister